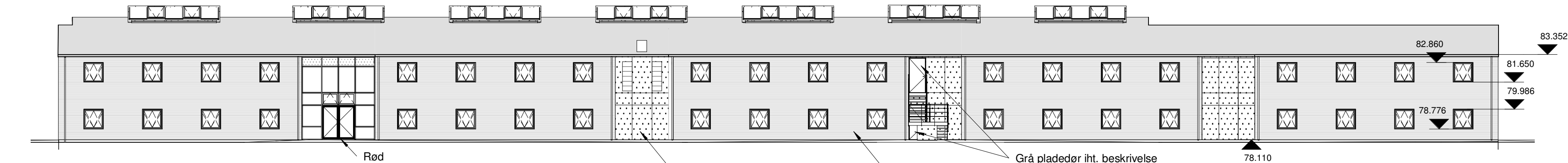


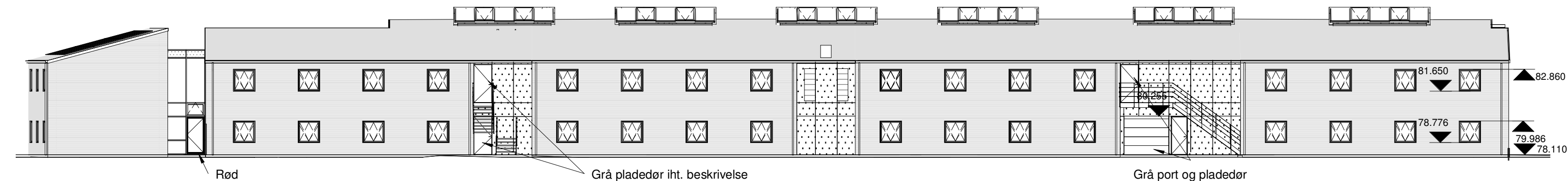
Facade mod nord skel (eksist. bolig)

1 : 200



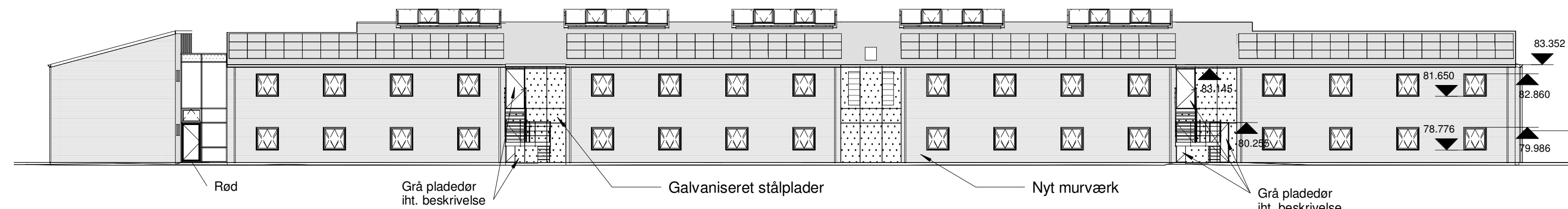
Facade mod vest skel (eksist. bolig)

1 : 200



Facade mod øst skel (Eksist. bolig)

1 : 200

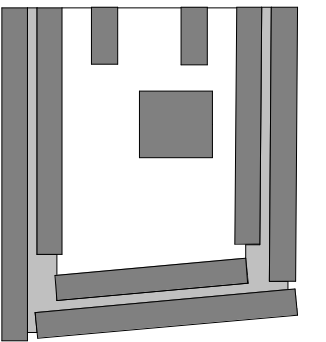


Facade mod syd skel (eksist. bolig)

1 : 200

SIGNATURFORKLARING

- Ny facade, eksist. boligbygning**
110 mm tegl iht. beskrivelse (RÅ)
- Facade, ny bolig og mellebygning**
Fibercementplader i sort iht. beskrivelse (TØ)
- Eksist facade af tegl som bibeholdes**
- Let facade, mellebygning mod skel**
3 mm galvaniseret stålpladebeklædning
- Værn på altaner, gangbro og trapper:**
Højde på værn: 1000 mm altaner
Højde på værn: 1200 mm gangbro og trapper
- Røde karme iht. beskrivelse**
- Faktiske koter (DVR90)**



Hovedprojekt

Revisions dato Nr. Beskrivelse

BYGHERRE: Kollegiekontoret Århus

Adresse: Nordhavngade 11. th Post nr. By: 8000 Århus C Tlf.: 86 13 21 66

Hjemmeside: <http://www.kollegiekontoret.dk/>

SAG: Grundtvigs Hus Kollegiet

ADRESSE: Gøteborg Allé 14 · 8200 Århus N

FASE: Hovedprojekt

Matr. Nr.: 77 EH, Århus Markjorder

EMNE: Facader mod skel

MÅL: 1:200

SAG NR: 08.3303

DATO: 22.08.2014

SIGN: LF

REVISIONS DATO:

ÅRSTIDERNE ARKITEKTER

Papirfabrikken 24

8600 Silkeborg Tlf: +45 7024 1000

▲ ARKITEKT:

www.aarstidernerne.dk

www.aarstideme.dk

mail@aarstidernerne.dk Fax: +45 7024 1001

Søren Jensen Rådgivende Ingeniørfirma

△ INGENIØR: Åboulevarden 70 · 8000 Århus · Telefon 86 12 26 11 · Telefax 86 12 41 16 · Email aarhus@sj.dk