

Tagkonstruktion (eksist.):
 Tagdækning, Mineral G-60 + Bitufilt
 Tagbrædder, 26 x 100 mm ru-pløjet
 Opskalling
 Åse
 Isolering, 100 mm vingemåtter
 Loft, 60 x 90 cm Rockfon akustikplader

Indv. skillevægge, værelser 226 mm. (eksist.):
 13 mm gips på stålskelt pr. 600
 50 mm mineraluldsbatts på begge vægside
 Beklædningen er ført op langs
 kasserenderne til loft

Etagedæk (eksist.):
 Gulv, egeparketstave limet til undergulv
 Undergulv, overbeton
 Isolering, pladebatts
 Plasticfolie
 Dæk, 140 mm armeret beton
 Betondragere

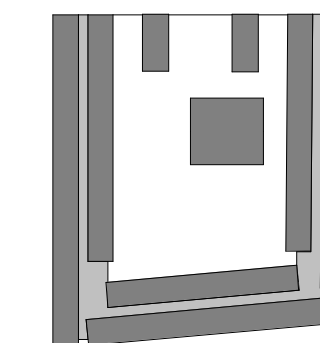
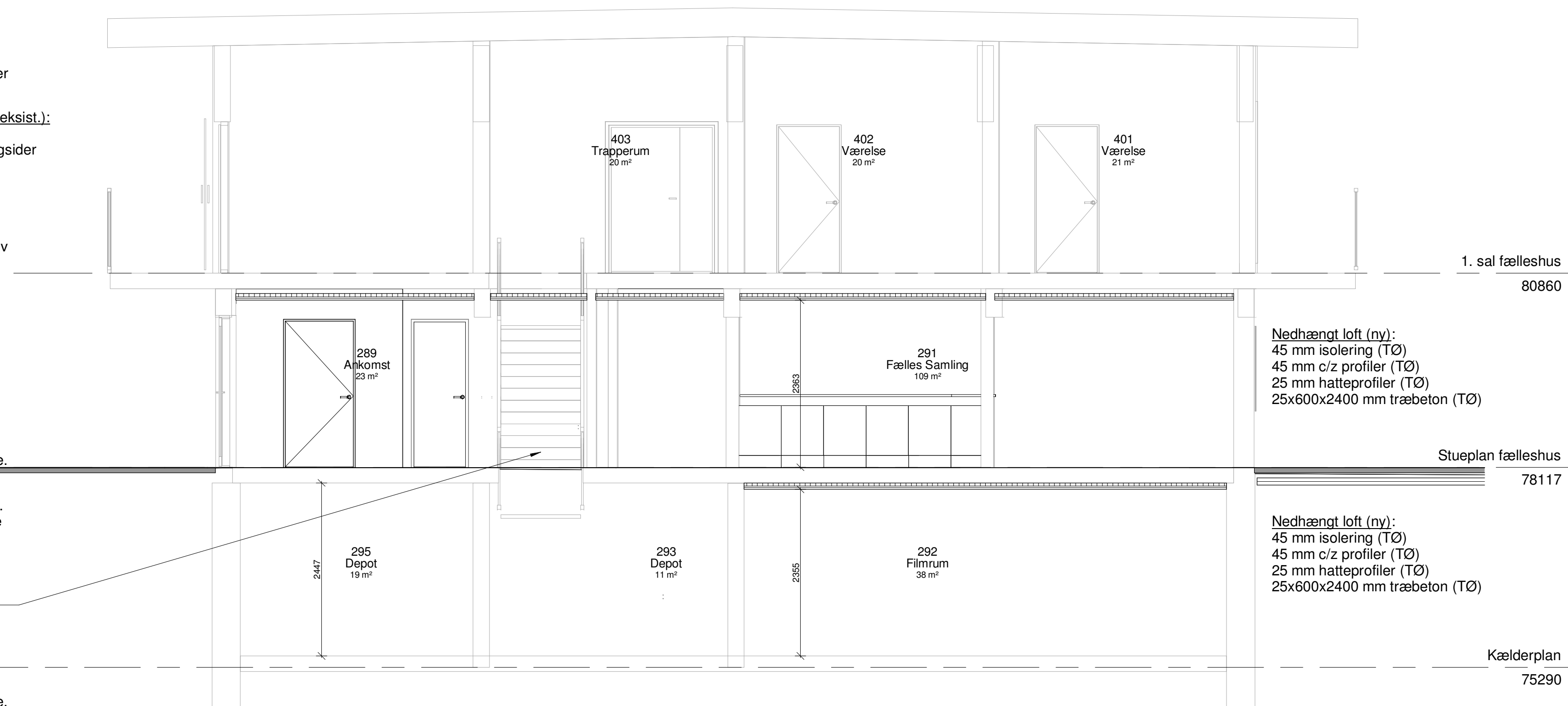
Facade (eksist.):
 290 mm hulmur
 65 mm isolering

Etagedæk (eksist.):
 Gulvbelægning iht. plan og beskrivelse.

Trappe:
 Fjernelse af eksist. trætrappe og værn.
 Levering og montering af ny ståltrappe
 fra kælder til 1. sal med kassertrin med
 lukkede stødtrin.
 Værn udføres som på altangange.
 Der leveres og monteres gips på
 underside af trappe i kælderplan.

Kælderydervæg (eksist.):

Terrændæk (eksist.):
 Gulvbelægning iht. plan og beskrivelse.



Hovedprojekt

Revisions dato Nr. Beskrivelse

BYGHERRE: Kollegiekontoret Århus

Adresse: Nordhavngade 1 1. th Post nr. By: 8000 Århus C Tlf.: 86 13 21 66

Hjemmeside: <http://www.kollegiekontoret.dk/>

SAG: Grundtvigs Hus Kollegiet

ADRESSE: Göteborg Allé 14 · 8200 Århus N

FASE: Hovedprojekt

Matr. Nr.: 77 EH, Århus Markjorder

EMNE: Snit F - F (Fælleshus)

MÅL: 1:50

SAG NR: 08.3303

DATO: 22.08.2014

SIGN: LF

REVISIONS DATO:

3.05 AS BUILT

ÅRSTIDERNE ARKITEKTER

Papirfabrikken 24

8600 Silkeborg

Tlf: +45 7024 1000

▲ ARKITEKT:

www.aarstidernerne.dk

www.aarstideme.dk

mail@aarstidernerne.dk

Fax: +45 7024 1001

Søren Jensen Rådgivende Ingeniørfirma

△ INGENIØR: Åboulevarden 70 · 8000 Århus · Telefon 86 12 26 11 · Telefax 86 12 41 16 · Email [aarhus@sj.dk](mailto: aarhus@sj.dk)