

Noter:

Alle koter er angivet i meter over D.N.N.
 Alle ubenævnte spildevandsledninger er ø110 PP med min. 20 ‰ fald.
 Alle ubenævnte regnvandsledninger er ø110 PP med min. 10 ‰ fald.
 Alle ubenævnte drænligninger er ø80 PP med min. 3 ‰ fald.

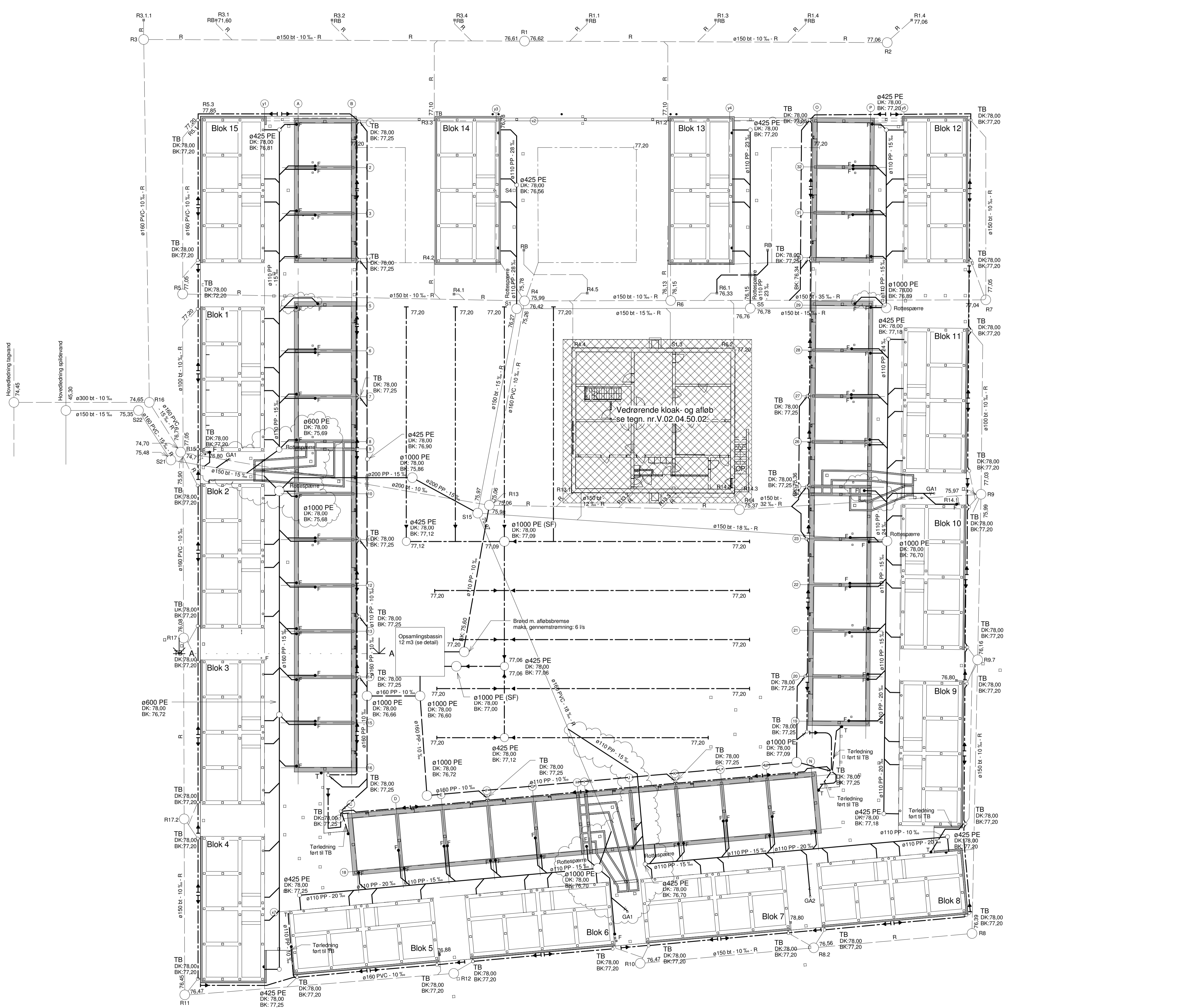
Der henvises desuden til tegning nr. V02.00.50.01 vedr. eksist. forhold

Det påhviler entreprenøren at koordinere og verificere den præcise placering af eksisterende og nye ledninger i terræn, således at kollision mellem ledninger og rammede pæle kan undgås. Evt. ændringer af pæleplacering og/eller ledninger skal godkendes af fagtilsynet.

Signature:

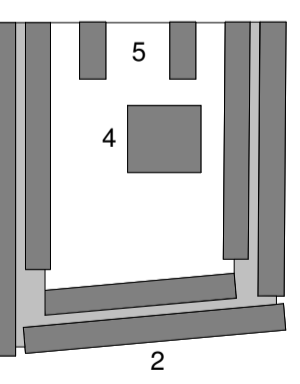
- Spildevandsledning
- Tagvandsledning
- Drænligning
- Trykledning
- Eksist. spildevandsledning
- Eksist. tagvandsledning
- Eksist. dræn
- DK: Dækselkote
- BK: Bundkote
- R Angiver at ledninger er relinet
- GA Gulvafløb
- Fxx Faldstamme
- Txx Tagvandsstamme
- V Vandlås

- GA1: Dim. 150x150 m. rist. Med sideudløb. Kapacitet: 1,3 l/s. Udlobsdiameter: ø110. For beton. Justerbar.
- GA2: Dim. 300x300 m. rist. Kapacitet: 3,3 l/s. Udlobsdiameter: ø110. For beton. Justerbar.



V02.00.50.02A

Rev. dato	2012.08.15
Sign.	ANL/teb
Rev. dato	2012.08.15
A: Tilrettet i.h.t. rettelssblad og kontrakt	



Hovedprojekt

Grundtvigs Hus Kollegiet
 Kollegiekontoret i Aarhus, Nordhavngade 1, 1 th. 8000 Aarhus C

EMNE: Kloak i terræn Nye forhold
 SAGS NR.: 6112-02A
 DATO: 2011.11.11 MÅL: 1:200 SIGN: ANL/teb

V02.00.50.02A

ARKITECT: ÅRSTIDERNE ARKITEKTER
 Papirfabrikken 24 8600 Silkeborg Tlf. +45 70241000 Fax. +45 70240001

INGENIØR: Søren Jensen Rådgivende Ingeniørfirma
 Åboulevarden 70 8000 Århus C Telefon 86 12 26 11 Telefax 86 12 41 16 Email aarhus@sj.dk